

LEGENDA
-----limite di intervento

A) PAVIMENTAZIONI E SUPERFICI

vedi Particolari esecutivi in Elaborato Tav. 24

Pavimentazione in asfalto (F04MF) formata da strato di collegamento (binder) in conglomerato bituminoso a caldo (B04) e strato di finitura (F04) in conglomerato bituminoso a caldo (B04) con spessore complessivo di 10 cm.

conglomerato bituminoso con aggregato pezzatura 0/10 spessore finito compreso in 3 cm.

Pavimentazione drenante in lastre di pietra macigno disposte a opus incertum. Lastre larghezza 30/40 cm, lunghezza a corre, sp. 6 cm con finitura martellata a macchina. Postrale in opera in opus incertum, su sottorivolo di sabbia di spessore 4 cm.

Pavimentazione in tavolato di legno massello di larice o pino stagionato e impregnato a pressione o castagno, dim. 20x250x6-8(1) cm., compresa realizzazione di cordoli di fondazione in cls C12/15 su sottorivolo in terra stabilizzata a calce compattata, compresa citocatura o bullonatura dell'assito ai cordoli di fondazione.

Manto superficiale in terra battuta stabilizzata composto da massicciata eseguita con pietrisco di cava pezzatura 4/0/6 mm. Dello spessore di 20 cm. e da uno strato superficiale di nerocingo (50% sabbia e 50% ghiaietto) praticato pezzatura 0/6 mm, dello spessore di cm. 5-6. La formatura e posti in opera di 10 cm. di spessore. Il manto stabilizzato, messo di sodo mediante spezzoni di fondoli di ferro diam. 10 mm.

Pavimentazione in masselli autobloccanti in cls vibrocompreso a doppio strato, a norma UNI 9065 parti I-III, compresa l'alietamento con strato di sabbia 3-6 cm. I tagli, gli sfidri e lo spacco a misura dei masselli, la compattazione dei masselli con piastra vibrante, la sigillatura dei giunti con sabbia fine e asciutta, da misurare vuoto per pieno in presenza di chiusini, cestoni, manufatti etc quanto altro per dare finito.

B) CORDOLI, CORDONATI, ZANELLE E LISTE

vedi Elaborato Tav. 24

Cordonato stradale vibrocompreso diritto, dim. 15x25x100 cm. e curvilineo 15x25x60 cm. f. = 50/100/200, murato con malta cementizia

Lista formata da birderi in cls vibrocompresi dim. 20x150x100, murati con malta cementizia

Corrente in legno di castagno, fornito in travi uso riste dim. 25x25, per formazione cordolo laterale in opera per percorso in tavolato di legno di castagno. Murato con malta cementizia e fondazione in cls C20/25

Zanella stradale prefabbricata in c.a.v. a un pelo, dimensione 25x8x100 cm vibrocompresa, su massetto di posa in calcestruzzo C12/15

C) ARREDI

vedi dettagli in Elaborato Tav. 25

sedile e panchina (cod. 3724: sedile con schienale tipo lineasedia Light Euroform Mod. 3724; cod. 3702: pancha tipo lineasedia Light Euroform Mod. 3702; cod. 39FU: sedula circolare tipo Bock-Euroform Mod. 39FU)

rastrelliere per biciclette

castelli

fontanella

870L: tavoli con sedile (tipo linea Light pic-nic - uniform Mod. 370L - 870L)

percorso vita

pergola

Barriera ferma auto

E) SMALTIMENTO ACQUE METEORICHE E RIFIUTI

caditoie a grata (esistenti da riposizionare)

pozzi stradali per fogliatura (esistenti)

altri pozzi stradali (esistenti riciclabili)

casonei rifiuti (esistenti riciclabili)

F) POSIZIONAMENTO CORPI ILLUMINANTI E RETI

vedi dettagli in Elaborato Tav. 31

Pila IP: esistente

Armatura stradale tipo "Tidulum Large GEN3 - BGP383 Philips" (o equivalente) - P= 138 W LED (lato strada) Apparecchio illuminante tipo "Tidulum mini GEN3 - BGP381 Philips" (o equivalente) - P= 36 W LED (lato piazza)

Apparecchio illuminante per zone pedonali tipo "Digistreet Mini BGP761 Philips" (o equivalente) - P= 60 W LED

Due apparecchi illuminanti per zone pedonali tipo "Digistreet Mini BGP761 Philips" (o equivalente) - P= 60 W LED

lirante



COMUNE DI PISTOIA
Piazza Duomo, 1 Pistoia (PT)
www.comune.pistoia.it

Governo Italiano
Presidenza del Consiglio dei Ministri

Programma straordinario di intervento per la riqualificazione urbana e la sicurezza delle periferie delle città metropolitane e dei comuni capoluogo di provincia in attuazione della legge 28.12.2015 n. 208, art. 1 commi 974, 975, 976, 977 e 978*
BOTTEGONE: DALLA CITTÀ LINEARE ALLA SMART SOCIAL CITY

SERVIZIO INFRASTRUTTURE, PROGETTI SPECIALI E MOBILITÀ
U.O. Mobilità, Traffico e segnaletica
Intervento: 2b CUP: C5211800040001

INTERVENTI SULLA MAGLIA DI SUPPORTO ALLA
MOBILITÀ LOCALE: REALIZZAZIONE DI DUE NUOVE PIAZZE

Responsabile del procedimento
Arch. Maurizio Sivetti

Progettisti:
ATI

D.R.E.A.M.

D.R.E.A.M. Italia Soc. Coop.

(Cooperativo Mandarino)

ARCHITECT STUDIO

Archand Studio di

Arch. Lorenzo Valentini

SDAprogetti

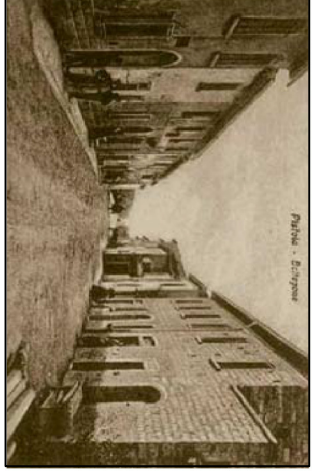
ASSOCIAZIONE PROFESSIONALE INGEGNERI

S.D.A. Progetti

Ass. professionale ingegneri

PROGETTO ESECUTIVO

(art.23 comma 8 D.lgs. 50/2016)



Elaborato
Grafico n°

22

OGGETTO: Piazza Via Sant'Angelo-Via A. Doria (chiesa) - Progetto delle sistemazioni architettonico-paesaggistiche. Planimetria quotata 1:200 e particolari costruttivi 1:50 - 1:10
SCALA: 1:200
DATA: Emissione: Settembre 2018
Revisione: Giugno 2019

Comune di Pistoia - Servizio Infrastrutture Speciali e Mobilità - Via XXVII Aprile n.17 - 51100 Pistoia Tel. 0573 3711 - www.comune.pistoia.it