

Programma straordinario di intervento per la riqualificazione urbana e la sicurezza delle periferie delle città metropolitane e dei comuni capoluogo di provincia in attuazione della legge 28.12.2015 n. 208, art. 1 commi 974, 975, 976, 977 e 978*
BOTTEGONE: DALLA CITTÀ LINEARE ALLA SMART SOCIAL CITY

SERVIZIO INFRASTRUTTURE, PROGETTI SPECIALI E MOBILITA'
U.O. Mobilità, Traffico e segnaletica
Intervento: 2b CUP: C5211800040001

INTERVENTI SULLA MAGLIA DI SUPPORTO ALLA MOBILITÀ LOCALE: REALIZZAZIONE DI DUE NUOVE PIAZZE



Responsabile del procedimento
Arch. Maurizio Silvestri

Progettisti:
ATI

D.R.E.A.M.
TITOLI

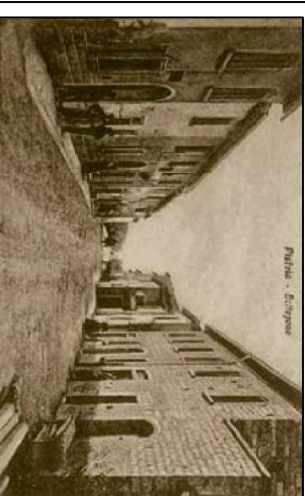
D.R.E.A.M. Italia Soc. Coop.
(Capogruppo Mandatori)

ARCHITECT STUDIO

Archland Studio di
Arch. Lorenzo Valerini

SDAprogetti

ASSOCIAZIONE PROFESSIONALE INGEGNERI
S.D.A. Progetti
Ass. professionale ingegneri



PROGETTO
ESECUTIVO

(art.23 comma 8 D.Lgs. 50/2010)

Elaborato
Grafico n°

Progetto di inserimento
ambientale-urbano

13

(art.36 D.P.R. 5 ottobre 2010 n.207)

SCALA:

1:2000

DATA:
Emissione:
Settembre 2018
Revisione:
Giugno 2019

Comune di Pistoia - Servizio Infrastrutture Speciali e Mobilità - Via XXVII Aprile n.17 - 51100 Pistoia Tel. 0573.3711 - www.comune.pistoia.it

Programma straordinario di intervento per la riqualificazione urbana e la sicurezza delle periferie delle città metropolitane e dei comuni capoluogo di provincia in attuazione della legge 28.12.2015 n. 208, art. 1 commi 974, 975, 976, 977 e 978*
BOTTEGONE: DALLA CITTÀ LINEARE ALLA SMART SOCIAL CITY

LEGENDA DEGLI INTERVENTI :

- INTERVENTO 2A - Mobilità dolce
- INTERVENTO 2B.1 - Nuova piazza Via Attino D'Angela
- INTERVENTO 2B.2 - Nuova piazza angolo Via Sant'Angelo Via Andrea Doria
- INTERVENTO 3.1 - Verde pubblico area Acquione
- INTERVENTO 3.2 - Verde pubblico area Nord
- INTERVENTO 3.3 - Verde pubblico area Ovest
- INTERVENTO 3.4 - Verde pubblico area Sud
- INTERVENTO 6 - Riqualificazione dell'edilizia sociale pubblica
- INTERVENTO 7 - Riqualificazione scuola "Martin Luter King"
- INTERVENTO 8 - Ristrutturazione edilizia ricostruttiva scuola materna "Aquilone"
- INTERVENTO 9 - Ampliamento polo scolastico "M.L.King"; centro di aggregazione giovanile
- INTERVENTO 10 - Riqualificazione ex centro socio-educativo
- INTERVENTO 11 - Riqualificazione delle strutture sportive "M.L.King"; palestra

LEGENDA GRAFICA:

- INTERVENTI 2.b: Realizzazione di due nuove piazze
- Aree pubbliche oggetto d'intervento - proprietà comunale
- Aree private oggetto d'intervento e soggette a esproprio
- Aree verdi proprietà comunale esistenti
- Area scolastica proprietà comunale non oggetto di intervento
- Studio di fattibilità per interventi futuri
- Piste ciclabili esistenti

Frazione di Bottegone - area interessata dagli interventi

